

厚年基金の平成26年度(H27.3末) 決算の積立状況等

対象	DB	厚年基金	DC	退職金	その他
	法令通知	財政運営	資産運用	会計基準	その他
内容					

※ご参考に厚年基金以外のお客様にも送信しています。

ポイント

- ▶ 厚年基金の平成26年度決算の結果※¹を集計しました※²ので概要をご案内致します。

積立状況の分布	26年度平均		25年度平均※ ³	
	精緻化後	精緻化前	(参考)精緻化後	
純資産/最低責任準備金	1.21	1.23	1.14	
純資産/最低積立基準額	0.84	0.83	0.78	
純資産/責任準備金	1.01	0.96	0.97	

- ▶ 平成26年度決算から最低責任準備金の精緻化を反映しました。
 - ・ 付利率の期ズレ解消
 - ・ 代行給付相当額の係数見直し (一律0.875→年齢階級3区分別)
- ▶ 期ズレ解消の影響により、一般的に最低責任準備金は大きくなります。(対最低責任準備金、対最低積立基準額の積立水準が低下)ただし、責任準備金においては平成25年度決算においても精緻化に相当する手当てがなされており、大きく変動しません。

※¹ 弊社総幹事の109基金（総合102基金、単独・連合7基金）のうち、平成27年度上期の解散予定先および債務未確定先等を除いた91基金（総合84基金、単独・連合7基金）について集計

※² 平成26年度厚年本体利回りを11.7%（弊社推計値）として算出した結果

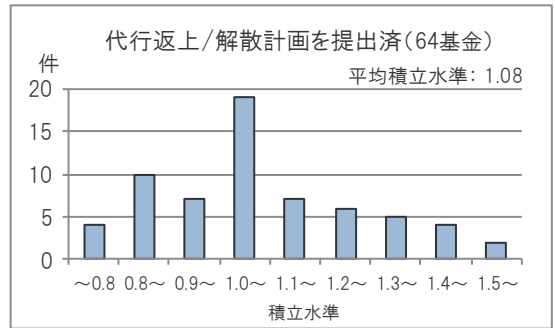
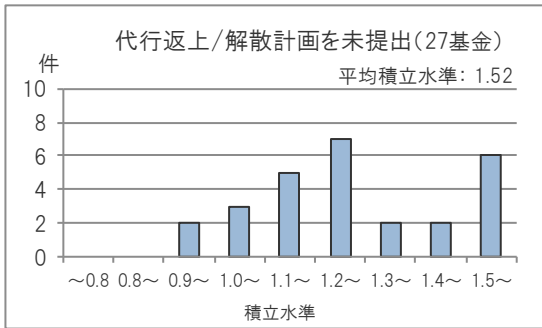
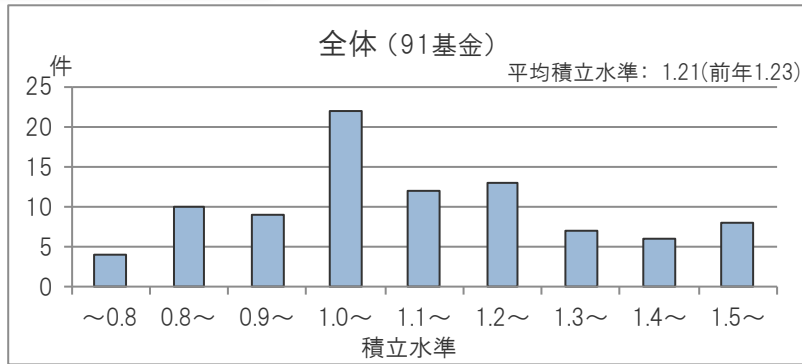
※³ [年金ニュースNo.377](#)（平成26年9月17日）の集計値を転記しています

- ✓ 全厚年基金の分布とは傾向が異なり得る点についてご留意ください。

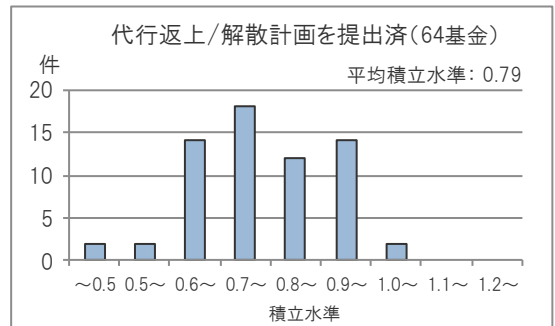
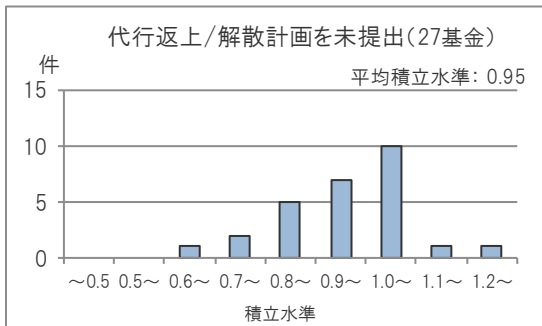
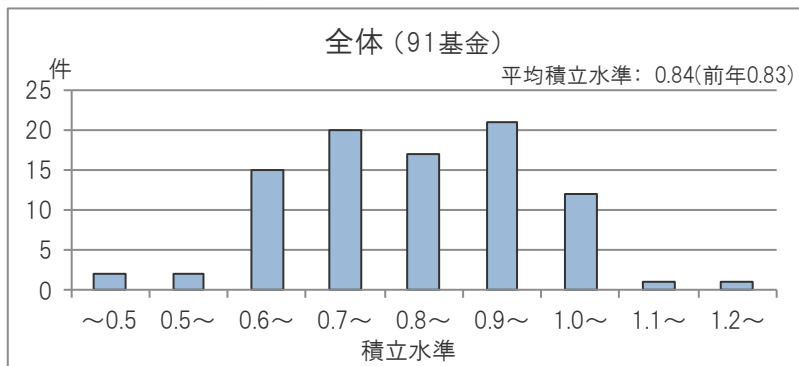
積立状況の分布

※ 91基金(総合型84基金、単独・連合型7基金)の集計
 ※ グラフ中の(前年)については、精緻化前の数値を表示しております。

純資産/最低責任準備金

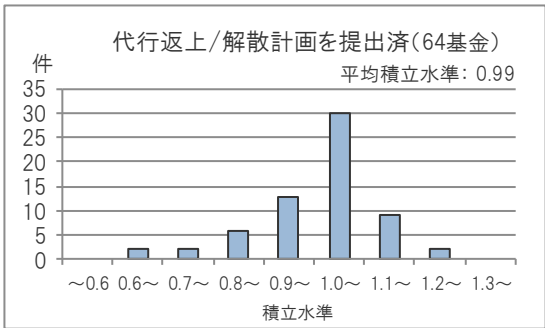
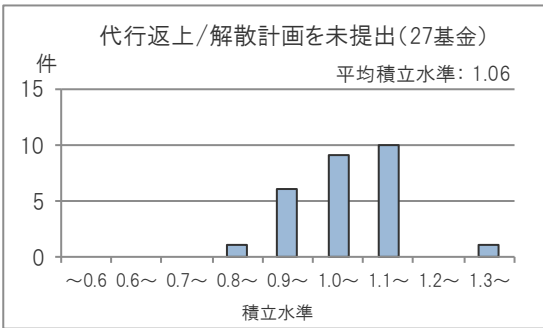
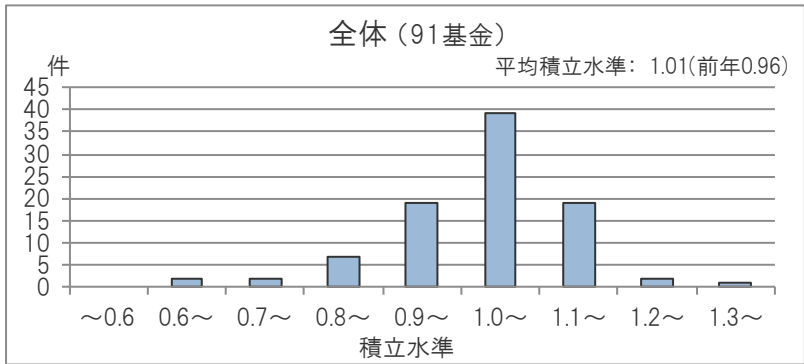


純資産/最低積立基準額

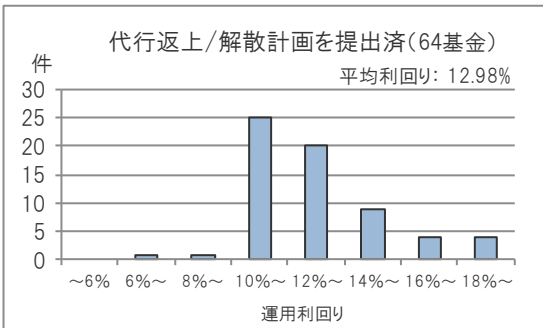
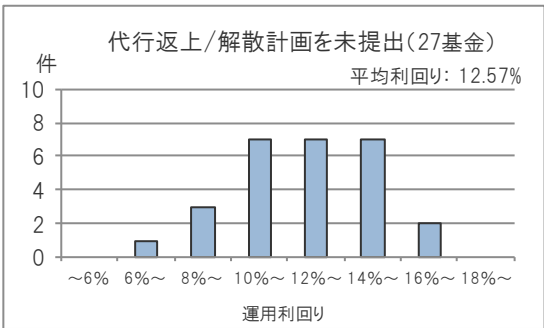
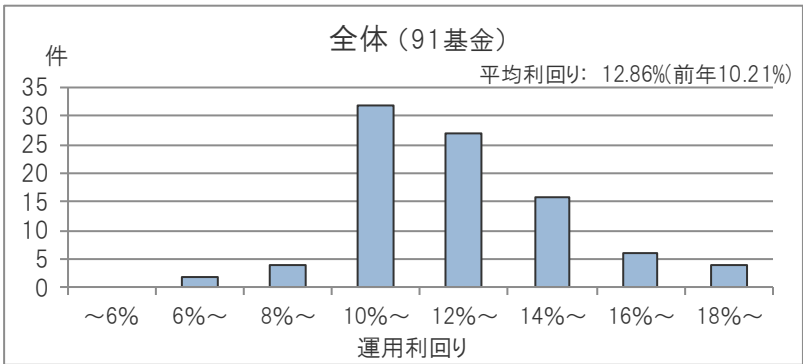


三菱UFJ信託銀行

純資産/責任準備金



(参考)運用実績(時価ベース利回り)



※本件に関するご照会は営業担当者までお願い致します。また本資料は、当社が公に入手可能な情報に基づき作成したものです。その内容の正確性・完全性を保証するものではありません。施策の実行にあたっては、実際の会計処理・税務処理等につき、貴社顧問会計士・税理士等にご確認くださいようお願い申し上げます。当レポートの著作権は三菱UFJ信託銀行に属し、その目的を問わず無断で引用または複製することを禁じます。